

デュポン™ タイパー®



ポリプロピレン製 極太長繊維 スパンボンド 不織布

剛く

Outstanding Strength

水を透し

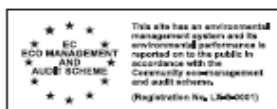
Water Permeable

長期耐久性

Long Life

低環境負荷

Eco Friendly



土木を中心に 特に強度を要する用途に



暗渠



樹木保護



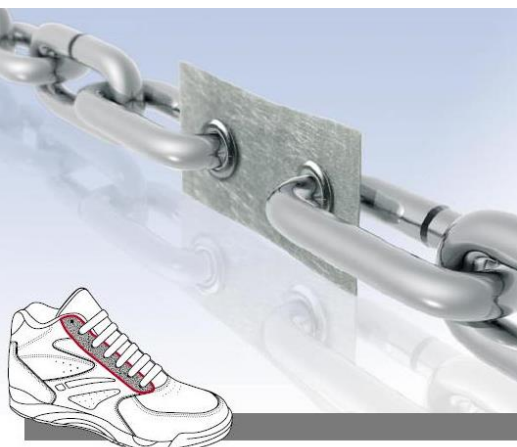
カーペット基布



路面/路床/地盤 補強



ドレーン・フィルター

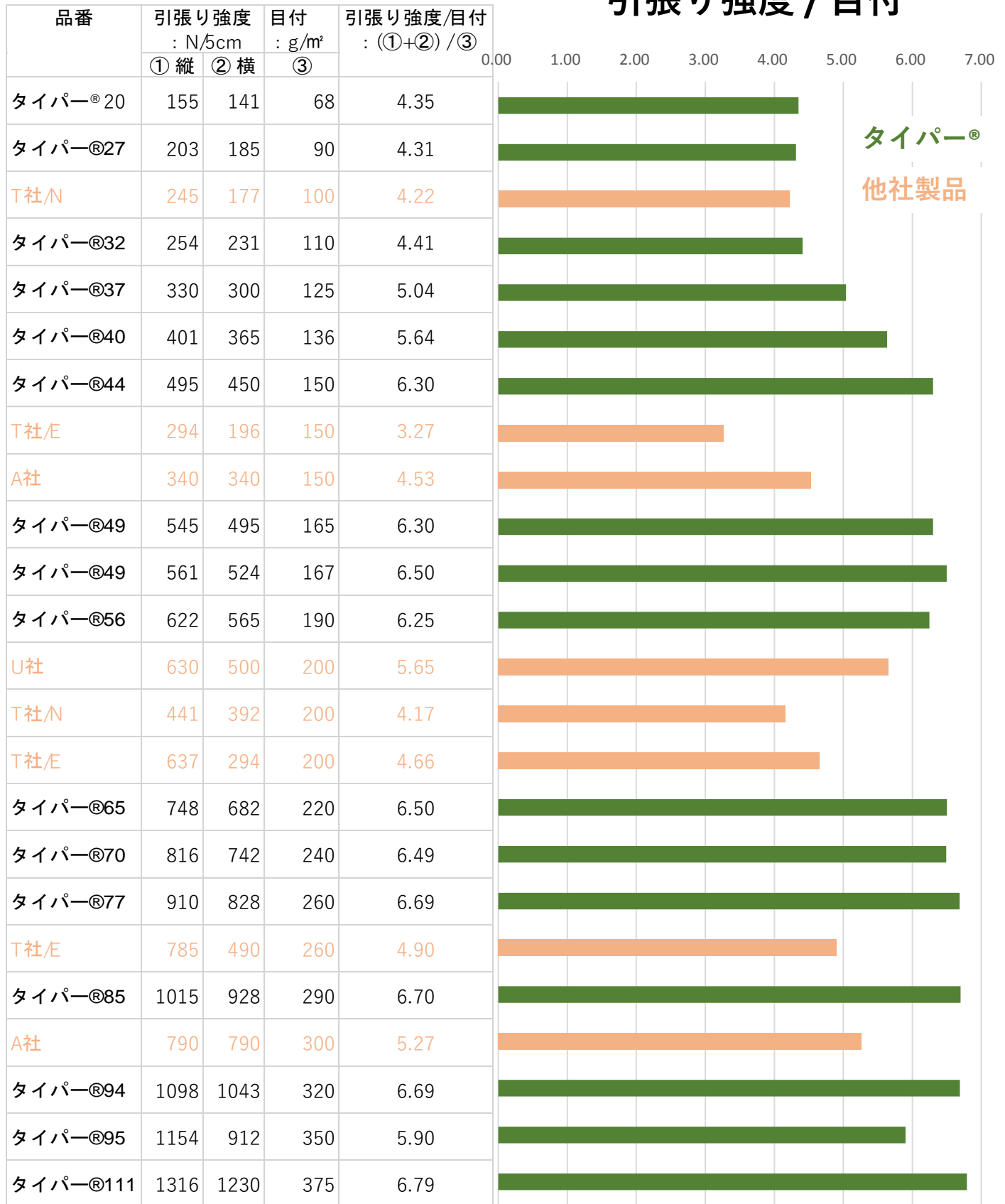


靴紐穴 補強



同目付けで、高い引張り強度

引張り強度 / 目付

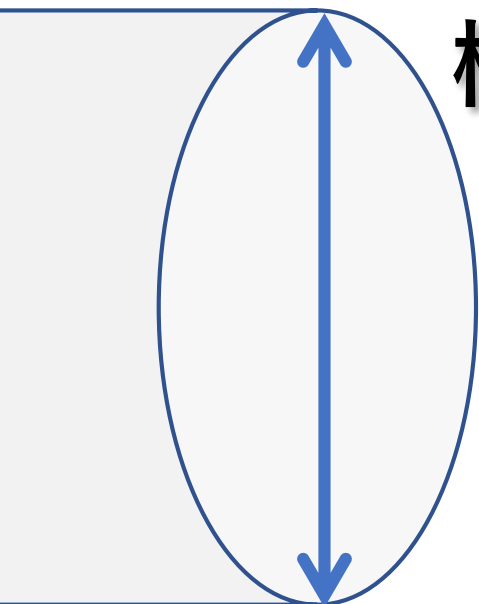


各数値は目安値/カタログ値であり、保証値ではありません。

測定方法は、JIS L1096およびJIS L1908。*基準の表現方法が異なるのみで、測定手順は同じ

なぜ、強い？

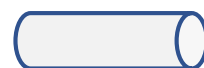
極太繊維を、



タイパー®

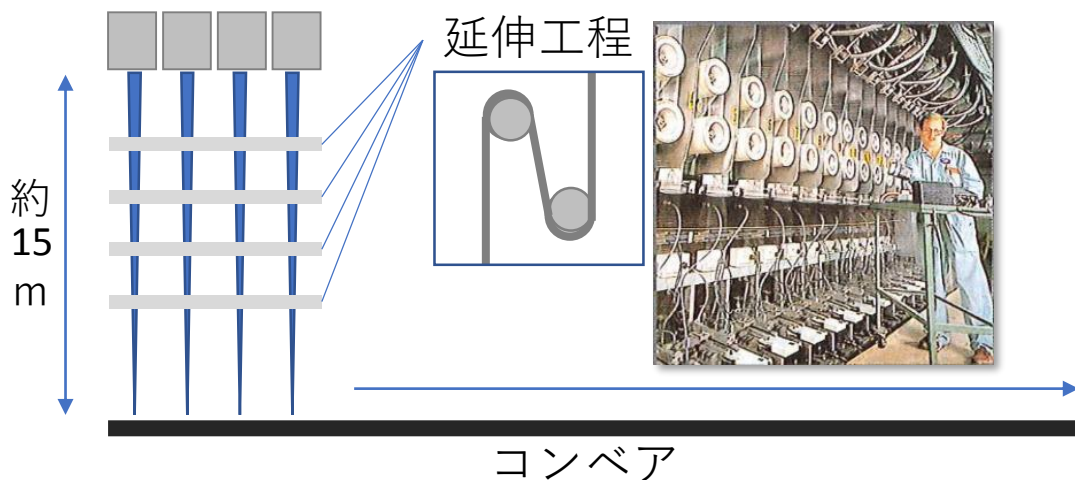
40-50 micron

一般的な
不織布



5-20micron

時間/回数を掛けて延ばし、

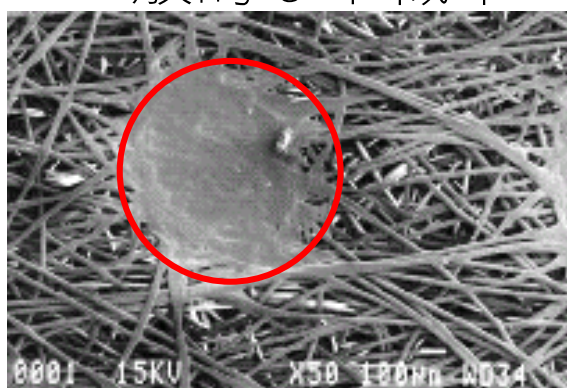
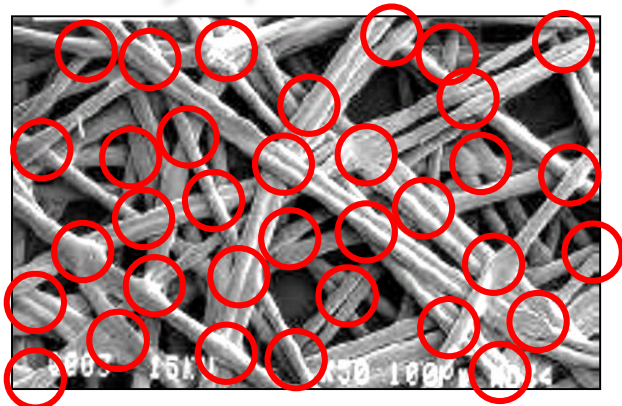


各交絡点を熱融着

タイパー®

バインダー不使用

一般的な不織布



なぜ、長持ち？

体積に対し、表面積が小さい

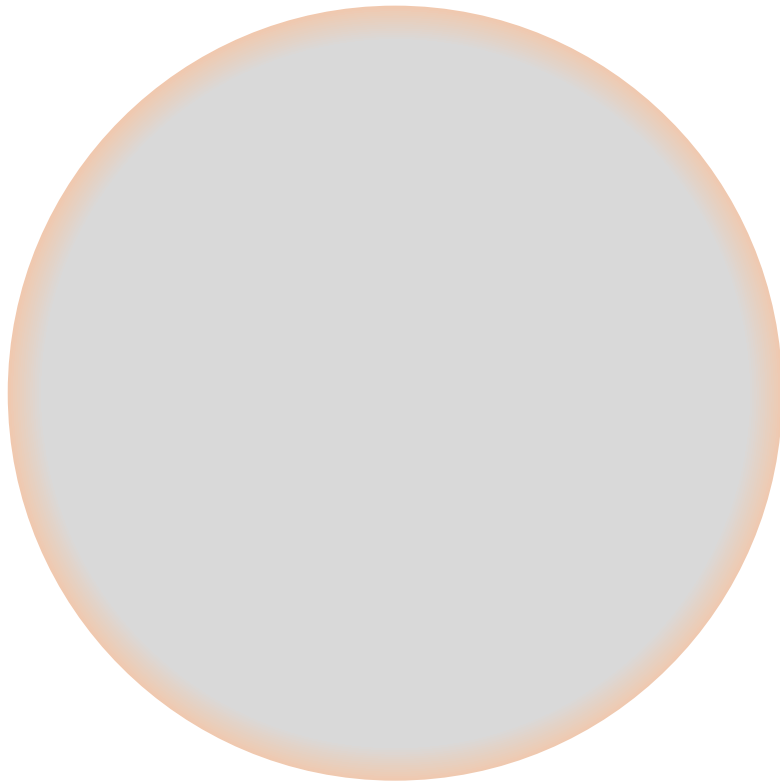
一般的な不織布

5-20micron



タイパー®

40-50 micron



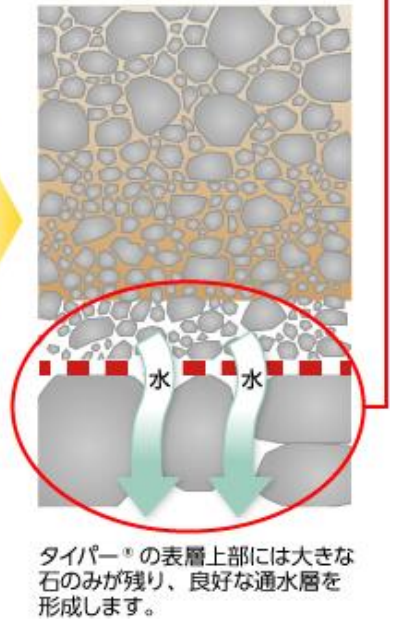
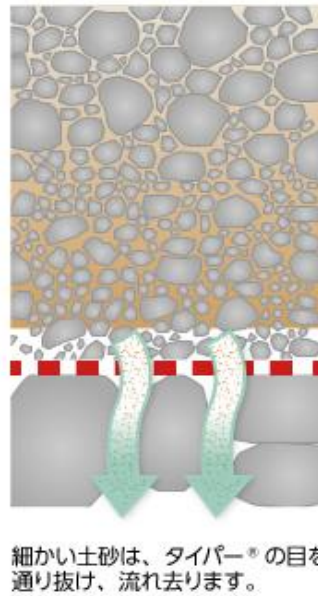
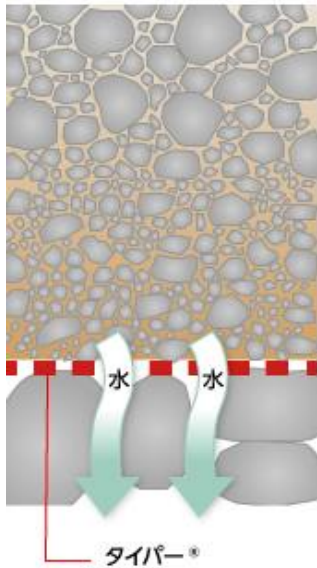
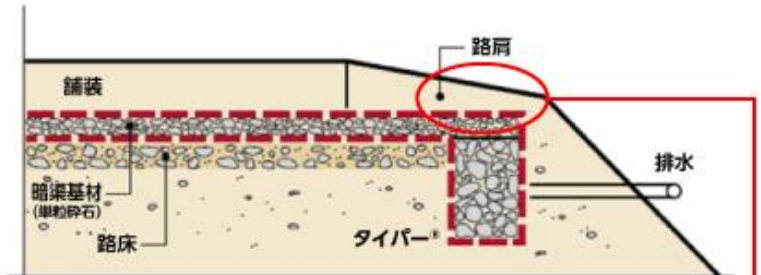
劣化は表面から進む ⇔

劣化が内部に到達するまで、時間が掛かる

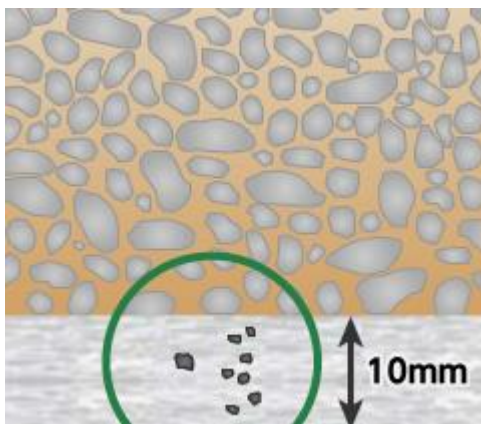
なぜ、透水性が劣化しない？



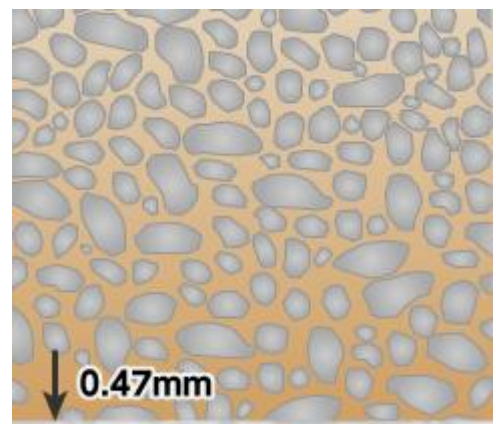
暗渠の仕組み



同強度でも、薄い



ニードルパンチ



タイパー®SF40