

■ 規格

品名	規格	入数
デュポン™ タイベック® ルーフライナー	幅1m×長さ50m	1巻/1箱

■ 素材物性一覧

初期性能	項目		測定値	試験方法(準拠)
	引張強さ(N/5cm)	縦	516	JIS-L1096
	横	355		
引張伸度(%)	縦	16	JIS-L1096	
	横	17		
引裂強さ(N)	縦	44	JIS-L1096 (A-1法)	
	横	44		
透湿抵抗(m <sup>2</sup> ・s・Pa/μg)		0.32	JIS-L1099 (A-1法)	
防水性(Kpa)		28	JIS-L1092 (A法)	
目付け(g/m <sup>2</sup> )		157	JIS-L1096	
厚み(mm)		0.4	JIS-L1096	

測定機関：デュポン株式会社 テクニカルサービスセンター

⚠ 保管及び施工上の注意

- 火や高熱物を近づけないでください。
- 強風下での施工は避けてください。
- 野地板表面の清掃は必ず行ってください。
- 滑りやすい靴での作業及び歩行は避けてください。
- 通気層を確保して施工してください。
- 施工後はすみやかに屋根材を施工してください。
- 屋根材の施工までに期間がある場合、ブルーシート等で養生してください。
- ご使用にあたっては、当社が提供するデュポン™ タイベック® ルーフライナー施工要領に従って適切に使用してください。
- 不適切な施工により生じた問題には責任を負いかねます。

⚠ 警告

- 表面が濡れているときは完全に乾くまで絶対に作業しないでください。滑り落ちる恐れがあります。

- 物性値、仕様及び標準寸法は、予告なく変更させていただくことがあります。
- 本カタログの内容についてのお問い合わせは、当社に直接お尋ねください。
- 本カタログに記載の数値は測定値であり、保証値ではありません。

高耐久・次世代透湿ルーフィング材

デュポン™ タイベック® ルーフライナー



DuPont™ Tyvek® RoofLiner

優れた透湿性と高い耐久性を両立。  
強く長持ちする屋根を実現します。

資料のご請求・お問い合わせは

 **0120-300355**

E-mail [Tyvek.Japan@jpn.dupont.com](mailto:Tyvek.Japan@jpn.dupont.com)

までご連絡ください。

お求めは

デュポン™ タイベック® ルーフライナー 特約代理店

総輸入販売元

旭・デュポン フラッシュスパン プロダクツ 株式会社

〒100-6111 東京都千代田区永田町2-11-1 山王パークタワー

URL <http://www.tyvek.co.jp>

デュポン™、DuPont™、デュポンオーバルマーク、The miracles of science™、タイベック®、Tyvek®は、米国デュポン社の商標あるいは登録商標です。

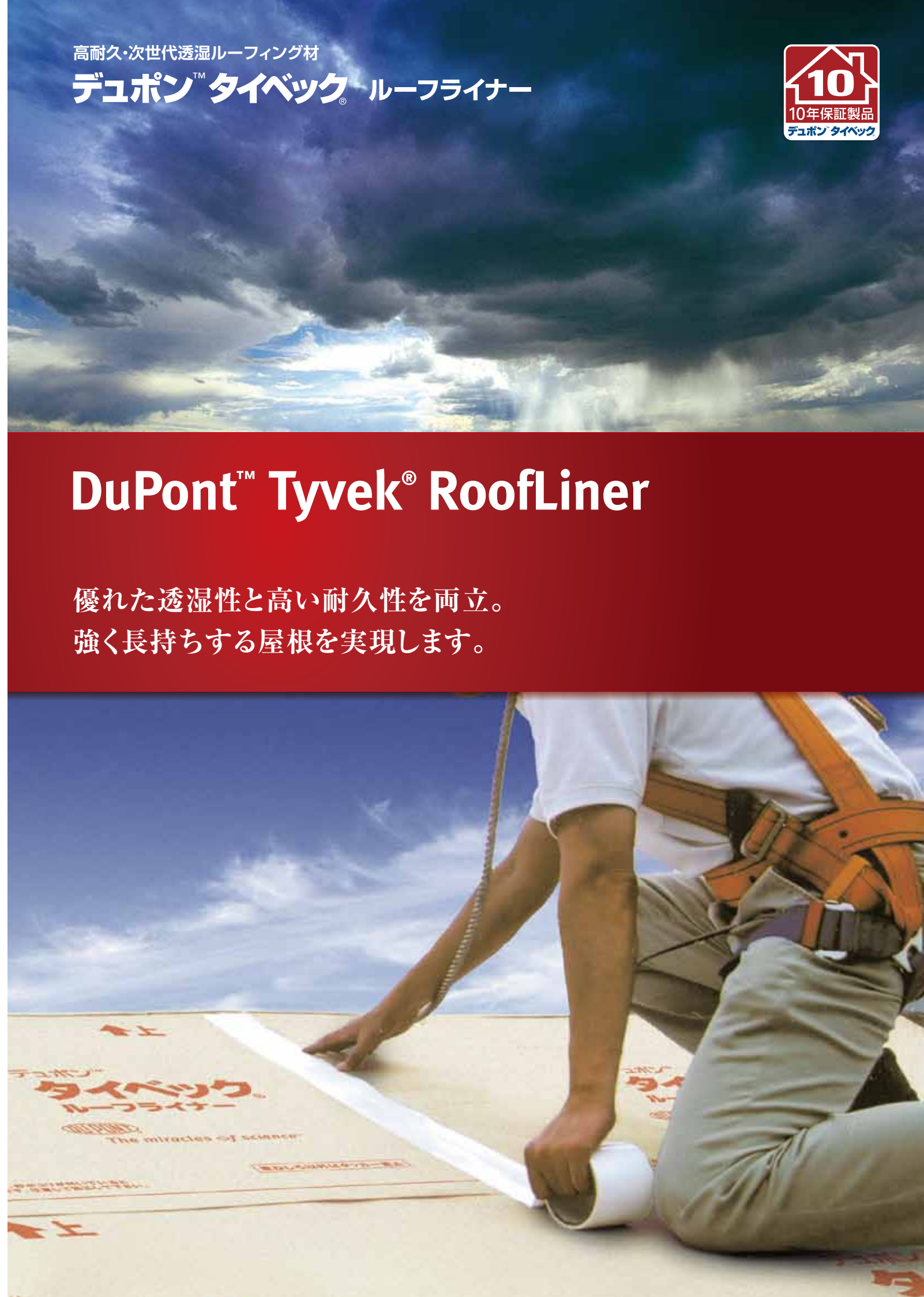
Copyright ©2011 DuPont-Asahi Flash Spun Products Co.,Ltd. All rights reserved.

デュポン™  
**タイベック®**  
ルーフライナー



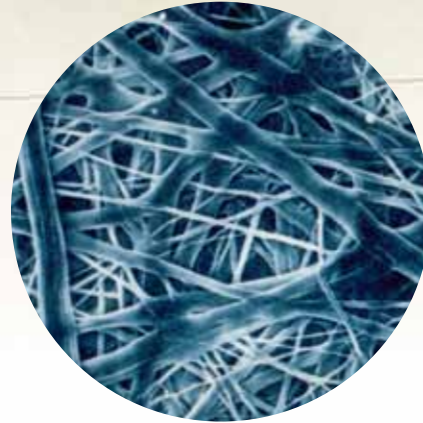
The miracles of science™

2014.4.2000 CR



# 屋根の耐久性問題を解決する、これからのルーフィング材です

屋根の寿命は、屋根仕上げ材だけでなくルーフィング材の状態によって大きく左右されます。**タイベック®ルーフライナー**は、ルーフィング材の常識を変える優れた性能により、屋根の長寿命化に貢献するとともに、快適な居住空間を実現。また、作業の安全性も向上させます。



デュポン™ タイベック® ルーフライナーを構成する強靱な極細ポリエチレン繊維 (拡大写真)



## タイベック®ルーフライナー 3つの特長

### 屋根の寿命を延ばす

**野地板を素早く乾燥させ、腐朽菌の発生を防止します**

小屋裏からあがった湿気を透過させるので、野地板の乾燥を促進させ、野地板の腐敗や変形を防止します。

**結露の発生を著しく低下させます**

優れた透湿性により、野地板とルーフィング間での結露発生を防止します。



腐朽菌により老朽化した屋根

**耐久性に優れています**

抜群の強度を誇る不織布**デュポン™ タイベック®**を基材としているため、耐久性に優れています。

**アルカリ、酸に強い素材です**

ほとんどのアルカリ性や酸性成分による劣化を起こさないので、セメント瓦からのアルカリ成分や、酸性雨から屋根を守ります。

### 居住空間を快適にする

**ホルムアルデヒドを素早く放出させます**

建材・家具等に含まれるホルムアルデヒド等の有機性ガスを透過させ、室内にたまりにくくします。

**小屋裏空間の快適性向上に貢献します**

**タイベック®ルーフライナー**は、アスファルトルーフィングと比較して輻射熱の反射率が高く、夏場のロフト内の温度上昇を和らげます。

【野地板表面温度測定結果】

試料	ルーフィングと野地板間の最高温度(°C)
デュポン™ タイベック® ルーフライナー	50
アスファルトルーフィング	55

●実験棟における自社測定 ●測定時外気温：29°C(晴)  
●瓦表面最高温度：(測定時)64°C

### 作業が安全確実に

**軽いので、作業効率がアップします**

アスファルトルーフィングの約7分の1の軽さです。

**優れた強度で、施工中の破れを防ぎます**

アスファルトルーフィングの5倍以上の引裂強度を持っています。

**滑り止め加工を施しています**

表面と裏面に滑り止め加工を施しており、アスファルトルーフィングと同等以上の滑りにくさを有しています。

**一年を通じて安定した作業が可能です**

夏場・冬場でもシートの硬さが変わらず、夏場のべとつきや、冬場の立ち上げ部分の割れ等がありません。

**きれいな現場環境を実現できます**

施工時、作業者の靴・手袋・衣服などが汚れにくく、屋根材を汚しません。

## よくあるご質問

- Q** 重ね部分以外はタッカー禁止となっていますが、何故ですか？
- A** ルーフィング材の重ね部以外にタッカーを打った場合には、その上を人が歩行した時の加重により、タッカー穴が拡大し、そこから雨水が浸入するおそれが高まるためです。
- Q** テープは必要でしょうか？
- A** 縦目(ジョイント)部分や、打ち損じの場合の補修用として必要になります。
- Q** どんな勾配の屋根にも施工できますか？
- A** 原則的に3寸勾配以上の屋根でご使用ください。一部勾配が緩やかになる場合等とはご相談ください。
- Q** 2009年10月からの住宅瑕疵担保履行法施行を受けて、住宅瑕疵担保責任保険ができましたが、**タイベック®ルーフライナー**を施工しても保険の適用が受けられますか？
- A** **タイベック®ルーフライナー**は、各保険会社が定める設計施工基準に適合する製品ですので、保険の適用が受けられます。